

Materiaaleigenschappen

Zorgvuldig geselecteerde materialen voor de hoogste mate van hygiëne en duurzaamheid



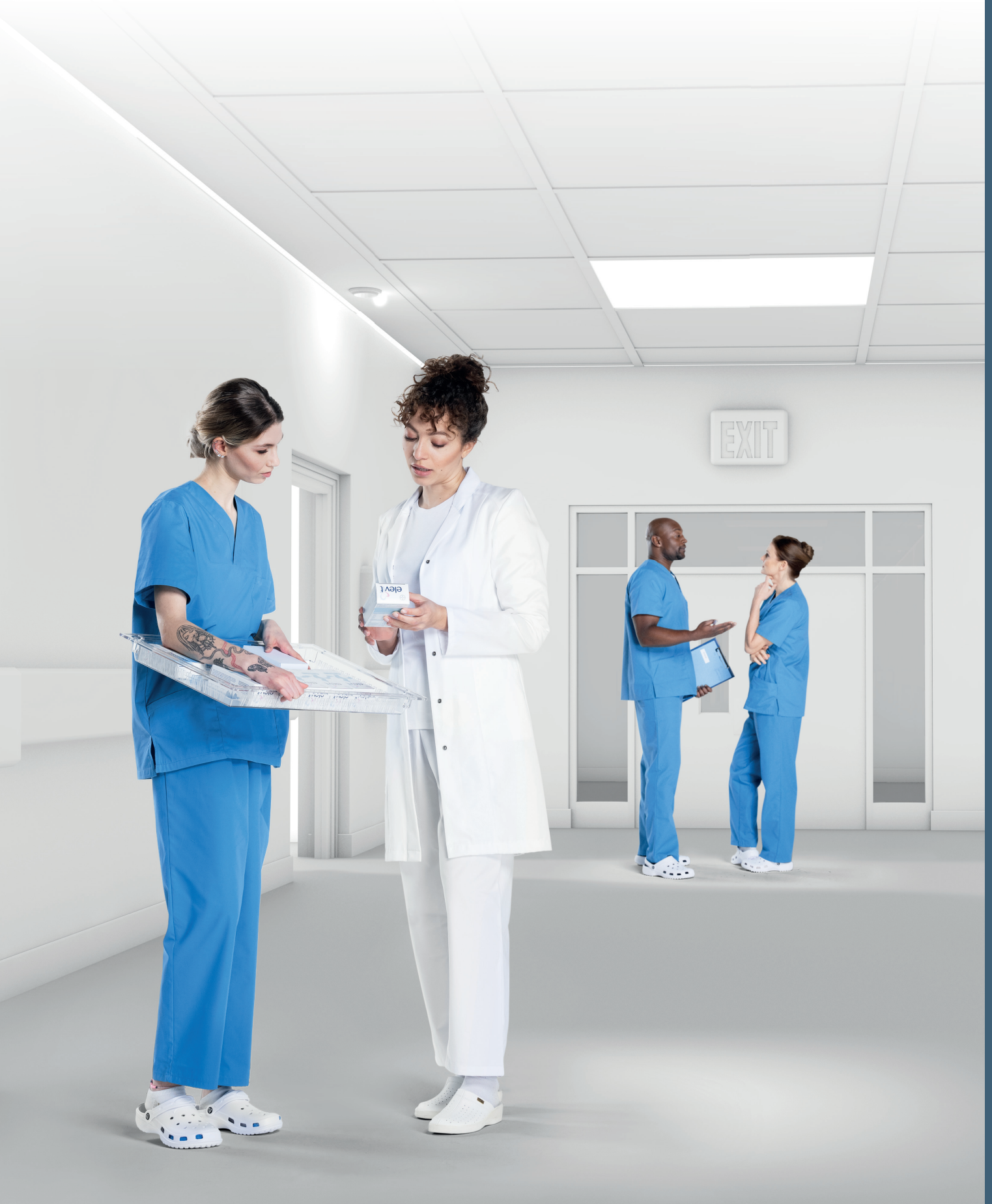
/// SCANMODUL®

Medical & Industrial Material Handling

Materiaaleigenschappen

Zorgvuldig geselecteerde materialen voor de hoogste mate van hygiëne en duurzaamheid

Onze materialen zijn zorgvuldig geselecteerd om een optimale functionaliteit en een lange levensduur te garanderen. Een ziekenhuisomgeving, intensief gebruik en efficiënte reinigingsmethoden vereisen bepaalde materiaaleigenschappen voor verschillende doeleinden. Aarzel niet om contact op te nemen met uw plaatselijke vestiging voor advies over de producten die het beste aansluiten bij uw specifieke gebruikstoepassing.



Beschrijving van materialen



ABS

Acrylnitril-butadien-styreen

Materiaaleigenschappen:

Robuust, duurzaam en stootbestendig.
Een gladde afwerking en een stabiel ontwerp.

Temperatuur:

Max. continu +70 °C
Max. korte termijn. +90 °C

Chemische tolerantie:

Bestand tegen sommige lichte zuren, basen,
oliën en vetten. Vermijd oplosmiddelen.

Reinigen:

In automatische wasmachines* en met de meeste
veelgebruikte wasmiddelen en desinfectiemiddelen.



PPO

Polymethylmethacrylaat

Materiaaleigenschappen:

Stevige en duurzame helderheid met 90%
lichttransmissie, UV-stabiel.

Temperatuur:

Max. continu +70 °C
Max. korte termijn. +90 °C

Chemische tolerantie:

Bestand tegen zwakke zuren, basen en
niet-polaire oplosmiddelen.

Reinigen:

In automatische wasmachines* en met de meeste
veelgebruikte wasmiddelen en desinfectiemiddelen.



EP

Epoxy

Materiaaleigenschappen:

Gebruikt als poedercoating op staal, goede
mechanische weerstand, hard en duurzaam.

Temperatuur:

Max. continu 100 °C
Max. korte termijn. 120 °C

Chemische tolerantie:

Weerstand tegen basen en beperkte weerstand
tegen sterke zuren.

Reinigen:

In automatische wasmachines* en met de meeste
veelgebruikte wasmiddelen en desinfectiemiddelen.



PVC

Polyfenyleenoxide

Materiaaleigenschappen:

Bestand tegen schuring, duurzaam en hard,
structureel stabiel.

Temperatuur:

Max. continu 110 °C
Max. korte termijn. 120 °C

Chemische tolerantie:

Bestand tegen zwakke zuren en basen.
Vermijd oplosmiddelen.

Reinigen:

In automatische wasmachines* en met de meeste
veelgebruikte wasmiddelen en desinfectiemiddelen.



LAM

Laminaat

Materiaaleigenschappen:

Stevig en duurzaam oppervlak,
bestand tegen normale stoten.

Temperatuur:

Max. continu 150 °C
Max. korte termijn. 180 °C

Chemische tolerantie:

Beperkte weerstand tegen zwakke zuren en basen.

Reinigen:

Afnemen met een vochtige doek.



PS

Polystyreen

Materiaaleigenschappen:

Robuust, duurzaam en stootbestendig.

Temperatuur:

Max. continu 60 °C
Max. korte termijn. 65 °C

Chemische tolerantie:

Bestand tegen water, zuren en basen.
Geen sterke geoxideerde zuren.

Reinigen:

In automatische wasmachines* en met de meeste
veelgebruikte wasmiddelen en desinfectiemiddelen.



MEL

Melamine

Materiaaleigenschappen:

Duurzaam, bestand tegen lichte stoten.

Temperatuur:

Max. +40 °C

Chemische tolerantie:

Beperkte weerstand tegen zwakke zuren en basen.

Reinigen:

Niet wassen in automatische wasmachines, veeg de meeste veelgebruikte wasmiddelen en desinfectiemiddelen weg.



PA

Polyamide

Materiaaleigenschappen:

Hoge stootweerstand, duurzaam, bestendig tegen constant buigen.

Temperatuur:

Max. continu 105 °C

Max. korte termijn. 150 °C

Chemische tolerantie:

Bestand tegen brandstoffen, smeermiddelen en sommige oplosmiddelen.

Reinigen:

In automatische wasmachines* en met de meeste veelgebruikte wasmiddelen en desinfectiemiddelen.



PC

Polycarbonaat

Materiaaleigenschappen:

Stijf, duurzaam. Zeer stootbestendig. Vrijwel onbreekbaar. Autoclaveerbaar.

Temperatuur:

Max. continu 122 °C

Max. korte termijn. 140 °C

Chemische tolerantie:

Bestand tegen oliën en vetten. Slecht bestand tegen sterke zuren en basen.

Reinigen:

In automatische wasmachines* en met de meeste veelgebruikte wasmiddelen en desinfectiemiddelen.



PMMA

Polyvinylchloride

Materiaaleigenschappen:

Stevig en duurzaam. Wordt zeer stootbestendig na stabilisatie. Gladde oppervlakafwerking.

Temperatuur:

Max. continu 60 °C

Max. korte termijn. 75 °C

Chemische tolerantie:

Bestand tegen zuren en basen. Beperkt te gebruiken met sommige oplosmiddelen.

Reinigen:

In automatische wasmachines* en met de meeste veelgebruikte wasmiddelen en desinfectiemiddelen.



SS

Roestvrij staal

Materiaaleigenschappen:

Roestvrij staal van type AISI304.

Temperatuur:

Bestand tegen alle temperaturen in de klinische sector.

Reinigen:

In automatische wasmachines* en met de meeste veelgebruikte wasmiddelen en desinfectiemiddelen.

De materiaaleigenschappen zijn afkomstig van onze leveranciers. Dit moet als richtlijn worden beschouwd en ScanModul® kan niet aansprakelijk worden gesteld voor fouten en omissies. Voor meer technische informatie kunt u direct contact opnemen met ScanModul® of met een van onze vertegenwoordigers.

**Vermijd hogere temperaturen en het langer laten achterblijven in wasmachines dan aangegeven in de bovenstaande afbeeldingen.*