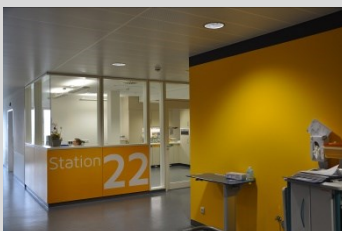
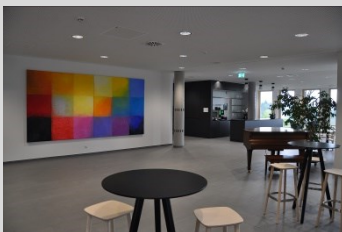


NEWS

Die Tropenlinik Paul-Lechler-Krankenhaus in Tübingen, 1916 als Tropengenesungsheim gegründet, ist heute zertifiziertes Kompetenzzentrum für Alters- und Palliativmedizin sowie das zweitgrößte deutsche Krankenhaus für Tropen- und Reisemedizin. Der im März 2017 bezogene Klinikneubau orientiert sich an den gewachsenen Anforderungen eines Akutkrankenhauses und gewährleistet eine deutlich erhöhte Unterbringungsqualität für alle Patienten.

Jährlich werden hier 2600 Patienten stationär und im Bereich Tropenmedizin ca. 7.000 Patienten ambulant behandelt. Es entstanden 5 Pflegestationen mit 90 Betten über 5 Ebenen verteilt. Zudem wurden die Funktionsdiagnostik, die Endoskopie, die therapeutische Abteilung, sowie ein Lager im Neubau untergebracht.

www.tropenlinik.de



Modulsystem in Tropenlinik

Die Tropenlinik-Paul-Lechler-Krankenhaus beauftragt Scan Modul die Lagerhaltung der Klinik zu optimieren.

Als wir im Herbst 2015 unsere Produkte vorstellten hatte der Pflegedienstleister Herr Sven Braun bereits konkrete Vorstellungen, was die Logistikprozesse im Neubau betrifft.

Wichtig waren ihm eine übersichtliche Lagerung der verschiedenen Produkte auf kleinem Raum, sowie eine gleichzeitige Optimierung der Arbeitsabläufe.

Auch die bessere Struktur und Auffindbarkeit der Produkte stand zur Debatte.

Außerdem legte Herr Braun sein Augenmerk auf Transparenz und die Frage: wann müssen welche Bestellungen in welchem Umfang erfolgen, um einen lückenlosen Bestand zu gewährleisten?

Aufgrund unserer langjährigen Erfahrung konnten wir alle gegebenen Fragestellungen problemlos lösen und punkteten mit unserem gewohnt qualitativ hochwertigen Modulsystem.



Der Auftrag für das Modulsystem und die Schränke, mit denen das Lager bestückt werden sollte, erfolgte demnach im Juni 2016.

Die Zeit bis zur Montage und Abnahme im Januar 2017 nutzten unsere Spezialisten für eine exakte Planung und die überaus wichtige Abstimmung mit den künftigen Nutzern: wie sehen die Arbeitsabläufe bisher aus? Welche Schwierigkeiten bestehen? Was kann verbessert werden? Durch intensive Gespräche war es uns möglich eine Lösung gemeinsam mit den Nutzern zu erarbeiten.

Herr Braun lobte die ausführliche Beratung und Unterstützung. Die Mitarbeiter haben sich daher nach Inbetriebnahme sehr schnell in die neuen Prozesse eingefunden und es besteht bis heute eine hohe Akzeptanz.



Im zweiten Schritt soll die Vereinfachung der Bestellvorgänge durch Barcode-Etiketten erfolgen.

Die Tropenlinik Paul-Lechler-Krankenhaus wird zu 90% vom Universitätsklinikum Tübingen versorgt.

Derzeit werden die Bestellungen gefaxt und manuell in SAP eingegeben.

In Zukunft werden die benötigten Artikel schnell und einfach per Barcode eingescannt – die Übermittlung der Bestellung läuft dann automatisch im System auf.

Hierzu muss derzeit noch die Abstimmung der Software erfolgen – danach wird auch der Bestellprozess erheblich einfacher und zeitsparender ablaufen.



Scan Modul – es geht um mehr als nur um Körbe und Module

Scan Modul ist ein weltweit agierendes Unternehmen mit Sitz in Houten, Niederlande. In Frankreich, Dänemark, Spanien, Deutschland und der Schweiz sind wir zudem mit eigenen Gesellschaften vertreten.

Scan Modul ist seit über 100 Jahren im Gesundheitsmarkt präsent - weit über 40 Jahre Praxis in der Einführung von Logistiksystemen und zahlreiche erfolgreich realisierte Projekte weltweit beweisen, dass wir um unsere Produkte umfangreiches Wissen aufgebaut haben. Professionelles Projektmanagement von der Analyse und Bewertung über die Konzeption bis hin zur Realisierung ist für uns daher selbstverständlich.

Als Erfinder und Marktführer des ISO-Modulsystems ist dies das Herzstück unseres Unternehmens: tausendfach bewährt und dank der hohen Qualität langjährig im Einsatz. Ein Produkt das – und das sagen wir mit einem gewissen Stolz – besser nicht sein kann. Es ist die Grundlage eines perfekt organisierten Ablaufs im Krankenhaus. Logistikprozesse in der Lagerhaltung werden deutlich vereinfacht, Kosten gespart, Zeit gewonnen.

Innovationen? Unser Modulsystem bleibt wie es ist. Innovationen gibt es trotzdem: **SCANflow**.

SCANflow integriert verschiedene Komponenten mit dem Ziel einer Komplettlösung für logistische Fragestellungen im Krankenhaus. Und das Ganze auf technisch höchstem Niveau. Dazu noch individuell. Einzelne Komponenten oder kombiniert im Gesamtpaket. **SCANflow** passt sich den Gegebenheiten und Bedürfnissen unserer Kunden an. Patientennavigation? Ortung von mobilem Inventar? Vollautomatische RFID-Bestellsysteme? Temperatur- und Feuchtigkeitsüberwachung? Vieles ist möglich und das alles mit einem Ziel: Logistikprozesse – einfach – funktionsfähig – optimal.



SCAN MODUL Orgasystem GmbH
Inselstr. 27 | D-04103 Leipzig

Telefon +41-61-301 6301
eMail leipzig@scanmodul.com
Web www.scanmodul.com

SCAN MODUL System GmbH
Turbinenweg 6 | CH-8866 Ziegelbrücke

Telefon +49-341-212085-0
eMail glarus@scanmodul.com
Web www.scanmodul.com