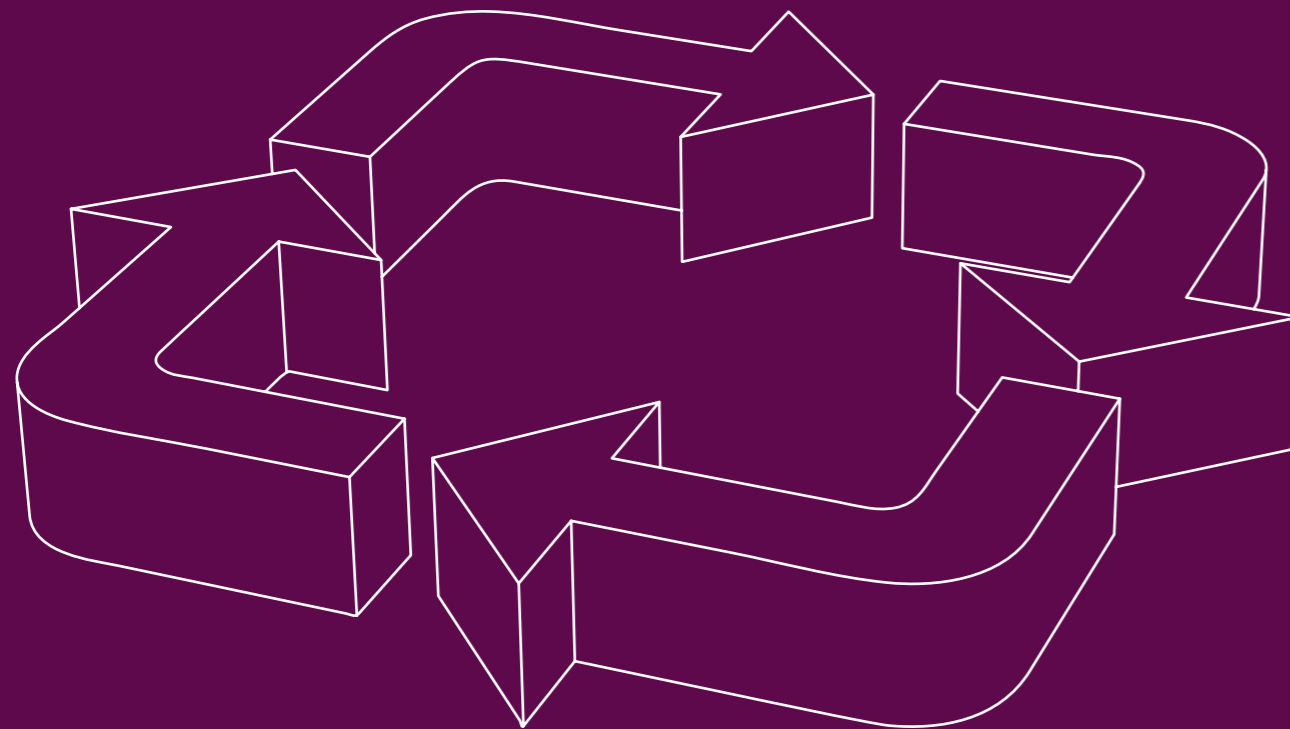


DESCRIPCIÓN DE MATERIALES

Nuestros materiales se seleccionan cuidadosamente para garantizar una funcionalidad óptima y una larga duración. Un entorno hospitalario, el uso intensivo y unos métodos de limpieza eficiente requieren determinadas propiedades de los

materiales para diversos fines. Si lo desea, puede ponerse en contacto en cualquier momento con su oficina local para obtener asesoramiento sobre qué tipos de productos son los más adecuados para su uso específico.



ABS

Propiedades del material:
Rígido, duradero y resistente a los impactos. Acabado suave de la superficie y estructuralmente estable.

Temperatura:
Máx. continua +70 °C
Máx. por poco tiempo +90 °C

ACRILONITRIBUTADIENOESTIRENO

Tolerancia química:
Resiste a algunos ácidos débiles, bases, aceites y grasas. Evite los disolventes.
Limpieza:
En máquinas de lavado automático* y con los detergentes y desinfectantes más comunes del mercado.



PMMA

Propiedades del material:
Rígido y transparencia duradera con transmisión del 90 % de la luz, resistente a la radiación UV.

Temperatura:
Máx. continua +70 °C
Máx. por poco tiempo +90 °C

POLIMETILMETACRILATO

Tolerancia química:
Resiste a los ácidos débiles, bases y disolventes no polares.
Limpieza:
En máquinas de lavado automático* y con los detergentes y desinfectantes más comunes del mercado.



EP

Propiedades del material:
Se utiliza como revestimiento de polvo en acero, buena resistencia mecánica, duro y duradero.

Temperatura:
Máx. continua +100 °C
Máx. por poco tiempo +120 °C

EPOXI

Tolerancia química:
Resistente frente a bases y resistencia limitada frente a ácidos fuertes.
Limpieza:
En máquinas de lavado automático* y con los detergentes y desinfectantes más comunes del mercado.



PPO

Propiedades del material:
Resistente a la abrasión, duradero y duro, estructuralmente estable.

Temperatura:
Máx. continua +110 °C
Máx. por poco tiempo +120 °C

ÓXIDO DE POLIFENILENO

Tolerancia química:
Resiste a los ácidos débiles y las bases. Evite los disolventes.
Limpieza:
En máquinas de lavado automático* y con los detergentes y desinfectantes más comunes del mercado.



LAM

Propiedades del material:
Superficie resistente y duradera, resiste a la influencia de impactos normal.

Temperatura:
Máx. continua +150 °C
Máx. por poco tiempo +180 °C

LAMINADO

Tolerancia química:
Resistencia limitada frente a ácidos débiles y bases.
Limpieza:
Limpie con un trapo húmedo.



PS

Propiedades del material:
Rígido, duradero y resistente a los impactos.

Temperatura:
Máx. continua +60 °C
Máx. por poco tiempo +65 °C

POLIESTIRENO

Tolerancia química:
Resistente al agua, los ácidos y las bases. Evite los ácidos fuertes oxidados.
Limpieza:
En máquinas de lavado automático* y con los detergentes y desinfectantes más comunes del mercado.

Las propiedades de los materiales proceden de nuestros proveedores. Esta información deberá considerarse como una guía y ScanModulno puede aceptar responsabilidad alguna por errores u omisiones. Puede obtener información técnica adicional dirigiéndose a ScanModul directamente o a uno de nuestros representantes.



Propiedades del material:
Duradero, resiste a impactos ligeros.

Temperatura:
Máx. no superior a +40 °C

MELAMINA

Tolerancia química:
Resistencia limitada frente a ácidos débiles y bases.
Limpieza:
No lave en máquinas de lavado automático, limpie con los detergentes y desinfectantes más comunes del mercado.



Propiedades del material:
Rígido y duradero. Cuando se estabiliza, se vuelve muy resistente a los impactos. Acabado suave de la superficie.

Temperatura:
Máx. continua +60 °C
Máx. por poco tiempo +75 °C

CLORURO DE POLIVINILO

Tolerancia química:
Resistente a los ácidos y las bases. Uso limitado con algunos disolventes.
Limpieza:
En máquinas de lavado automático* y con los detergentes y desinfectantes más comunes del mercado.



Propiedades del material:
Alta resistencia a los impactos, duradero, resiste a la flexión constante.

Temperatura:
Máx. continua +105 °C
Máx. por poco tiempo +150 °C

POLIAMIDA

Tolerancia química:
Resistente frente a combustibles, lubricantes y algunos disolventes.
Limpieza:
En máquinas de lavado automático* y con los detergentes y desinfectantes más comunes del mercado.



Propiedades del material:
Revestimiento superficial del acero. Muy duro, duradero y resistente a los impactos. Resistente a la radiación UV.

Temperatura:
Máx. continua +80 °C
Máx. por poco tiempo +100 °C

RILSAN

Tolerancia química:
Insoluble en agua y la mayoría de los disolventes orgánicos.
Limpieza:
En máquinas de lavado automático* y con los detergentes y desinfectantes más comunes del mercado.



Propiedades del material:
Rígido, duradero. Muy resistente a los impactos. Prácticamente irrompible. Esterilizable en autoclave.

Temperatura:
Máx. continua +125 °C
Máx. por poco tiempo +140 °C

POLICARBONATO

Tolerancia química:
Resistente a los aceites y las grasas. Malo con los ácidos fuertes y las bases.
Limpieza:
En máquinas de lavado automático* y con los detergentes y desinfectantes más comunes del mercado.



Propiedades del material de acuerdo con las normas siguientes:

Acero ovalado plano y redondo:	DIN 2394
Acero perfilado:	SIN SEL 065-67
Tubo de acero inoxidable perfilado:	DIN 4301
Acero inoxidable perfilado resistente a los ácidos:	DIN 4401

ACERO

Limpieza:
En máquinas de lavado automático* y con los detergentes y desinfectantes más comunes del mercado.

SCANMODUL ENABLES OVER 13,000 HOSPITALS AND SENIOR CARE ORGANIZATIONS TO ENHANCE THE QUALITY, SAFETY AND OUTCOMES OF PATIENT CARE.