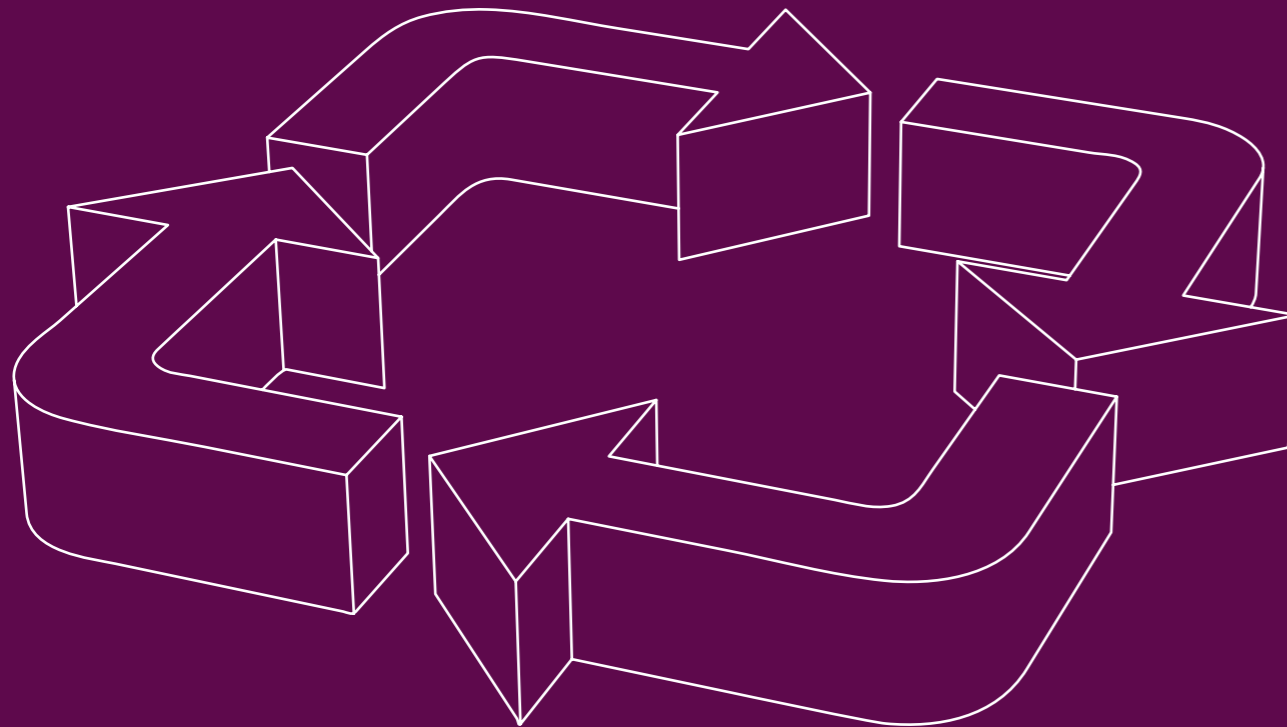


MATERIAALBESCHRIJVING

Onze materialen worden zorgvuldig geselecteerd voor optimale werking en een lange levensduur. In een ziekenhuisomgeving vereisen intensief gebruik en efficiënte reinigingsmethoden bepaalde

materiaaleigenschappen voor verschillende doeleinden. U kunt altijd contact opnemen met uw lokale kantoor voor advies over de producttypen die het meest geschikt zijn voor uw specifieke gebruik.



ABS

Materiaaleigenschappen:
Stijf, duurzaam en stootvast. Een glad afgewerkt oppervlak en stabiele structuur.

Temperatuur:
Max. continu +70 °C
Max. kort +90 °C

ACRYLNITRIEL-BUTADIEEN-STYREEN

Chemische tolerantie:
bestand tegen sommige zwakke zuren, basen, oliën en vetten. Vermijd oplosmiddelen.

Reiniging:
In wasautomaten* en met de meest gebruikelijke reinigingsmiddelen en desinfecterende middelen op de markt.



PMMA

Materiaaleigenschappen:
Stijf en duurzame transparantie met 90% lichtdoorlatendheid, UV-bestendig.

Temperatuur:
Max. continu +70 °C
Max. kort +90 °C

POLYMETHYLMETHACRYLAAT

Chemische tolerantie:
Bestand tegen zwakke zuren, basen en niet-polaire oplosmiddelen.

Reiniging:
In wasautomaten* en met de meest gebruikelijke reinigingsmiddelen en desinfecterende middelen op de markt.



EP

Materiaaleigenschappen:
Gebruikt als poedercoating op staal; goede mechanische sterkte, hard en duurzaam.

Temperatuur:
Max. continu +100 °C
Max. kort +120 °C

EPOXY

Chemische tolerantie:
Bestand tegen basen en beperkte weerstand tegen sterke zuren.

Reiniging:
In wasautomaten* en met de meest gebruikelijke reinigingsmiddelen en desinfecterende middelen op de markt.



PPO

Materiaaleigenschappen:
Slijtvast, duurzaam en hard, structureel stabiel.

Temperatuur:
Max. continu 110 °C
Max. kort +120 °C

POLYFENYLEENOXIDE

Chemische tolerantie:
Bestand tegen zwakke zuren en basen. Vermijd oplosmiddelen.

Reiniging:
In wasautomaten* en met de meest gebruikelijke reinigingsmiddelen en desinfecterende middelen op de markt.



LAM

Materiaaleigenschappen:
Sterk en duurzaam oppervlak, bestand tegen normaal stoten.

Temperatuur:
Max. continu +150 °C
Max. kort +180 °C

LAMINAAT

Chemische tolerantie:
Beperkte weerstand tegen lichte zuren en basen.

Reiniging:
Afnemen met vochtige doek.



PS

Materiaaleigenschappen:
Stijf, duurzaam en stootvast.

Temperatuur:
Max. continu +60 °C
Max. kort +65 °C

POLYSTYREEN

Chemische tolerantie:
Bestand tegen water, zuren en basen. Geen sterke geoxideerde zuren.

Reiniging:
In wasautomaten* en met de meest gebruikelijke reinigingsmiddelen en desinfecterende middelen op de markt.

Materiaaleigenschappen zijn opgegeven door onze leveranciers. Dit moet als richtlijn worden beschouwd. ScanModul® aanvaardt geen aansprakelijkheid voor verkeerde of onvolledige gegevens. Voor meer technische informatie kunt u rechtstreeks of via een van onze vertegenwoordigers contact opnemen met ScanModul.



Materiaaleigenschappen:
Duurzaam, enigszins stootvast.

Temperatuur:
Max. niet boven +40 °C

MELAMINE

Chemische tolerantie:
Beperkte weerstand tegen lichte zuren en basen.
Reiniging:
Niet wassen in wasautomaten, afnemen met de meest gebruikelijke reinigingsmiddelen en desinfecterende middelen op de markt.



Materiaaleigenschappen:
Stijf en duurzaam. Na stabilisatie zeer stootvast. Gladde afwerking oppervlak.

Temperatuur:
Max. continu 60 °C
Max. kort + 75 °C

POLYVINYLCHLORIDE

Chemische tolerantie:
Bestand tegen zuren en basen. Beperkte toepassing met sommige oplosmiddelen.
Reiniging:
In wasautomaten* en met de meest gebruikelijke reinigingsmiddelen en desinfecterende middelen op de markt.



Materiaaleigenschappen:
Zeer stootvast, duurzaam, bestand tegen continue buiging.

Temperatuur:
Max. continu +105 °C
Max. kort +150 °C

POLYAMIDE

Chemische tolerantie:
Bestand tegen brandstoffen, smeermiddelen en sommige oplosmiddelen.
Reiniging:
In wasautomaten* en met de meest gebruikelijke reinigingsmiddelen en desinfecterende middelen op de markt.



Materiaaleigenschappen:
Een oppervlaktecoating op staal. Zeer hard, duurzaam en stootvast. UV-bestendig.

Temperatuur:
Max. continu 80 °C
Max. kort +100 °C

RILSAN

Chemische tolerantie:
Niet oplosbaar in water en de meeste organische oplosmiddelen.
Reiniging:
In wasautomaten* en met de meest gebruikelijke reinigingsmiddelen en desinfecterende middelen op de markt.



Materiaaleigenschappen:
Stijf, duurzaam. Zeer stootvast. Vrijwel onbreekbaar. Autoclaveerbaar.

Temperatuur:
Max. continu +125 °C
Max. kort +140 °C

POLYCARBONAAT

Chemische tolerantie:
Bestand tegen oliën en vetten. Weinig weerstand tegen sterke zuren en basen.
Reiniging:
In wasautomaten* en met de meest gebruikelijke reinigingsmiddelen en desinfecterende middelen op de markt.



Materiaaleigenschappen volgens de onderstaande normen:

SS
Rond en plat ovaal staal: DIN 2394
Geprofileerd staal: SIN SEL 065-67
Roestvrij geprofileerd stalen buis: DIN 4301
Zuurbestendig geprofileerd roestvrij staal: DIN 4401

STAAL

Reiniging:
In wasautomaten* en met de meest gebruikelijke reinigingsmiddelen en desinfecterende middelen op de markt.